



BIM





経営理念

私たちは創造力と挑戦心を持ち、行動力と努力をもって
社会に貢献する企業を目指す

企業理念

私たちは、「誠実」「技術力」「挑戦心」を大切にし、お
客様と信頼関係を築き、社会に価値を提供し続けます。

行動方針

1. 報連相の徹底: 社外での打合せや現場で得た情報は、社内に持ち帰って積極的に共有し、円滑なコミュニケーションを心がける。
2. 納期厳守・スピード意識: 「早く正確に」を当たり前に。納期は信頼の証。間に合わない場合は、必ず事前に相談し解決策を考える。
3. 品質への責任: すべての図面・製品に対し、専門職としての誇りと責任を持ち、高品質を追求する。
4. お客様視点で行動: 「自分ならどうしてほしいか」を常に考えて対応し、細部まで確認を徹底することで、信頼される仕事を心がける。
5. 改善・挑戦を止めない: 常により良い方法を追求し、現状に満足せず、変化を恐れずに前進し続ける。



「C」は、COREを意味しています。
お客様や社会にとって常に中心的な存在であり続ける企業を目指すという想いを込めています。

「SEKKEI」は日本語の「設計」から取り、デザイン性へのこだわり、技術の追求、そして品質への妥協を許さない姿勢を表しています。

「PARTNERS」は、お客様に常に寄り添い、共に最良の答えを導く関係を意味しています。

会社の中でも社員一人ひとりが互いに助け合い、高め合うパートナーであることを大切にしています。

困難な課題にもチーム一丸となって取り組み、成功の喜びを分かち合う

その“人と人とのつながり”こそが、私たちC.SEKKEI PARTNERSの原動力です。

お客様、協力会社、社員、そのすべてが“パートナー”として信頼で結ばれる企業であり続けます



1. **C.SEKKEI PARTNERS FZ-LLC**
2. **所在地: 79A Xuan La Street, Xuan La Ward, Tay Ho District, Ha Noi City**
3. **設立: 2026年10月13日**
4. **資本金: 1億円**
5. **代表取締役: 押切 健二**
6.
 - ・ **建築意匠設計・BIMモデリング**
 - ・ **建築金物設計 (手摺・パネル・ルーバー)**
 - ・ **建築パース・CG製作・ビジュアライゼーション)**
(静止画/動画・アニメーション)



Điểm mạnh tại CMC Architects

Năng lực chuyên môn toàn diện: Chúng tôi sở hữu đội ngũ kiến trúc sư, kỹ sư kết cấu, chuyên gia thiết kế thép và công nghệ BIM có nhiều năm kinh nghiệm trong ngành xây dựng dân dụng và công nghiệp. Đáp ứng tiêu chuẩn kỹ thuật cao và đảm bảo độ an toàn tuyệt đối.

Tư duy thiết kế hiện đại kết hợp công nghệ số: CMC Architects là một trong số ít công ty ứng dụng công nghệ thực tế ảo VR360, video hoạt hình CG và nền tảng BIM (Building Information Modeling) vào toàn bộ quá trình thiết kế và trình bày dự án. Điều này giúp khách hàng trực quan hoá công trình trước khi thi công, hạn chế sai sót, tiết kiệm chi phí và rút ngắn thời gian triển khai.

Quy trình thiết kế và sản xuất khép kín: Chúng tôi kiểm soát toàn bộ các khâu từ ý tưởng, thiết kế, mô phỏng 3D, sản xuất chi tiết thép... Nhờ vậy, mọi sản phẩm của CMC Architects luôn đạt độ chính xác cao, tiến độ nhanh và chi phí tối ưu cho khách hàng.

BIMとは何か、BIMを使用する際の用語

BIMとは何ですか？

BIMは単なる3D図面ではありません。プロジェクトのライフサイクル全体にわたって詳細なデータを統合するデジタル建築情報モデルです。

LOD (開発レベル)

各プロジェクト段階におけるモデルの詳細度と信頼性を示す指標

01

MEP (機械・電気・配管)

建物内の機械設備（空調など）、電気設備、配管設備の総称

02

BEP (BIM実行計画)

プロジェクトにおけるBIMの運用方針、標準、ソフトウェア、責任分担などを定義した文書

03

IFC (インダストリー・ファウンデーション・クラス)

Revit、ArchiCAD、Teklaなど異なるソフト間でBIMデータを共有するための中立ファイル形式

04

CDE (共通データ環)

プロジェクト情報を保存・共有・管理するための統一されたデジタル環境

05

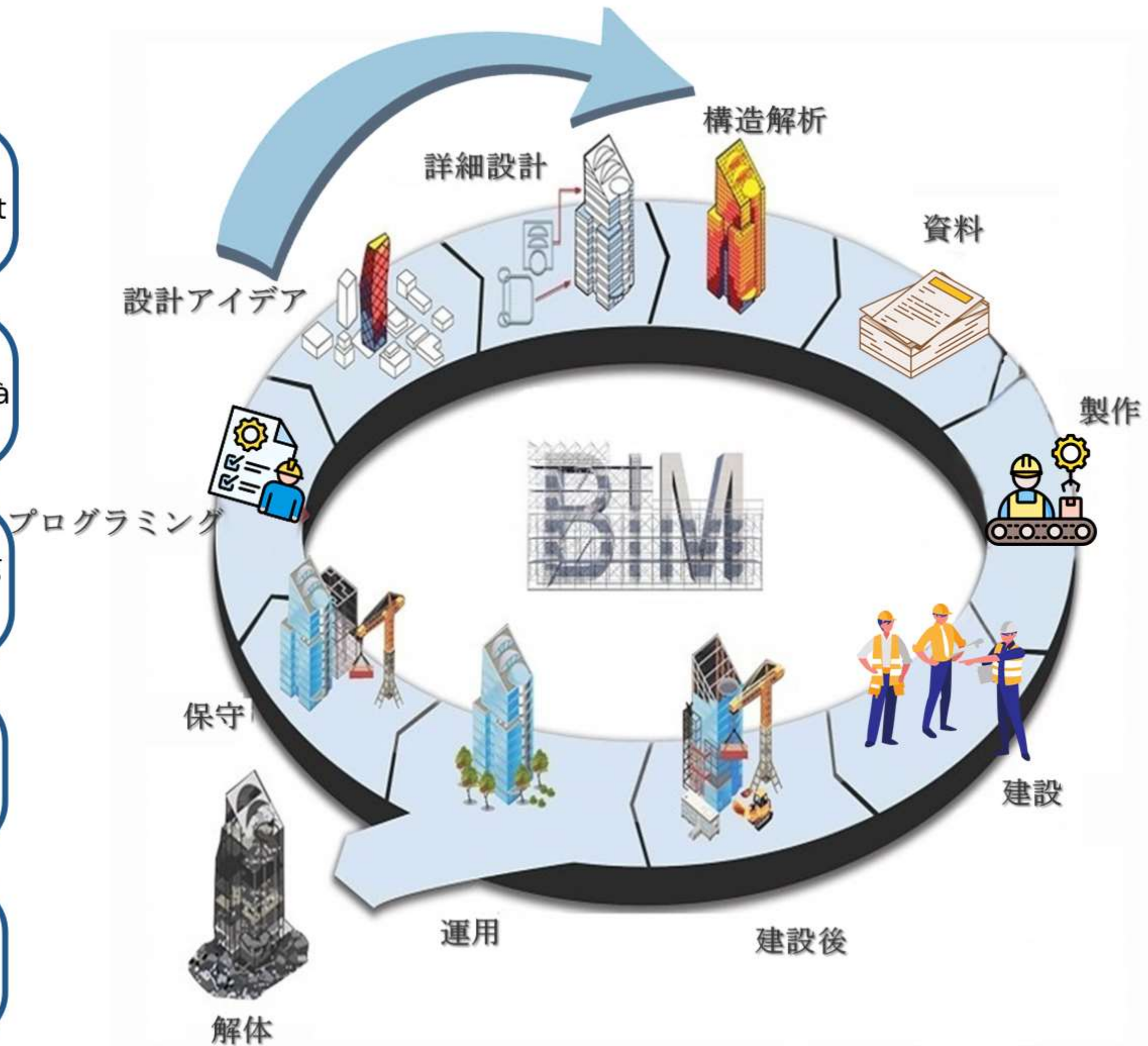
Kết hợp khả năng thiết kế 2D chính xác và chi tiết, giúp tiết kiệm thời gian và giảm thiểu sai sót khi sử dụng BIM

Phối hợp đa bộ môn hoàn hảo tránh xung đột kỹ thuật, rút ngắn thời gian xử lý và tạo sự liền mạch trong quá trình thi công.

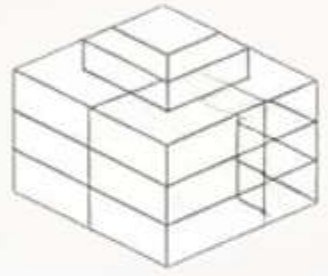
Dễ dàng ra quyết định khi nhìn thấy toàn bộ công trình ở dạng 3D thực tế ảo trước khi triển khai.

Giảm đến 30% chi phí phát sinh trong giai đoạn thi công nhờ kiểm soát xung đột kỹ thuật

Tiết kiệm 20–40% thời gian dự án, vì tất cả dữ liệu được đồng bộ và minh bạch.

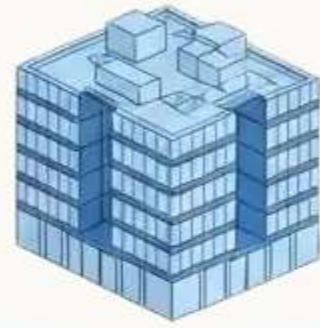


BIMの詳細レベル



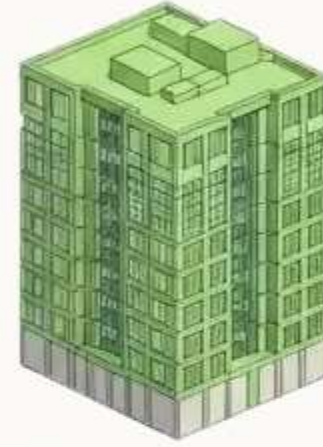
LOD100

概念設計レベルで、
基本的な形状や情報
のみを表します。



LOD200

基本設計レベルで、
建物の全体的な形状
や基本的な情報に加
えて、ある程度の詳
細が含まれます。



LOD300

実施設計レベルで、
個々の建築要素を正
確にモデリングし、
設計図書に記載され
るレベルの詳細を含
みます。



LOD400

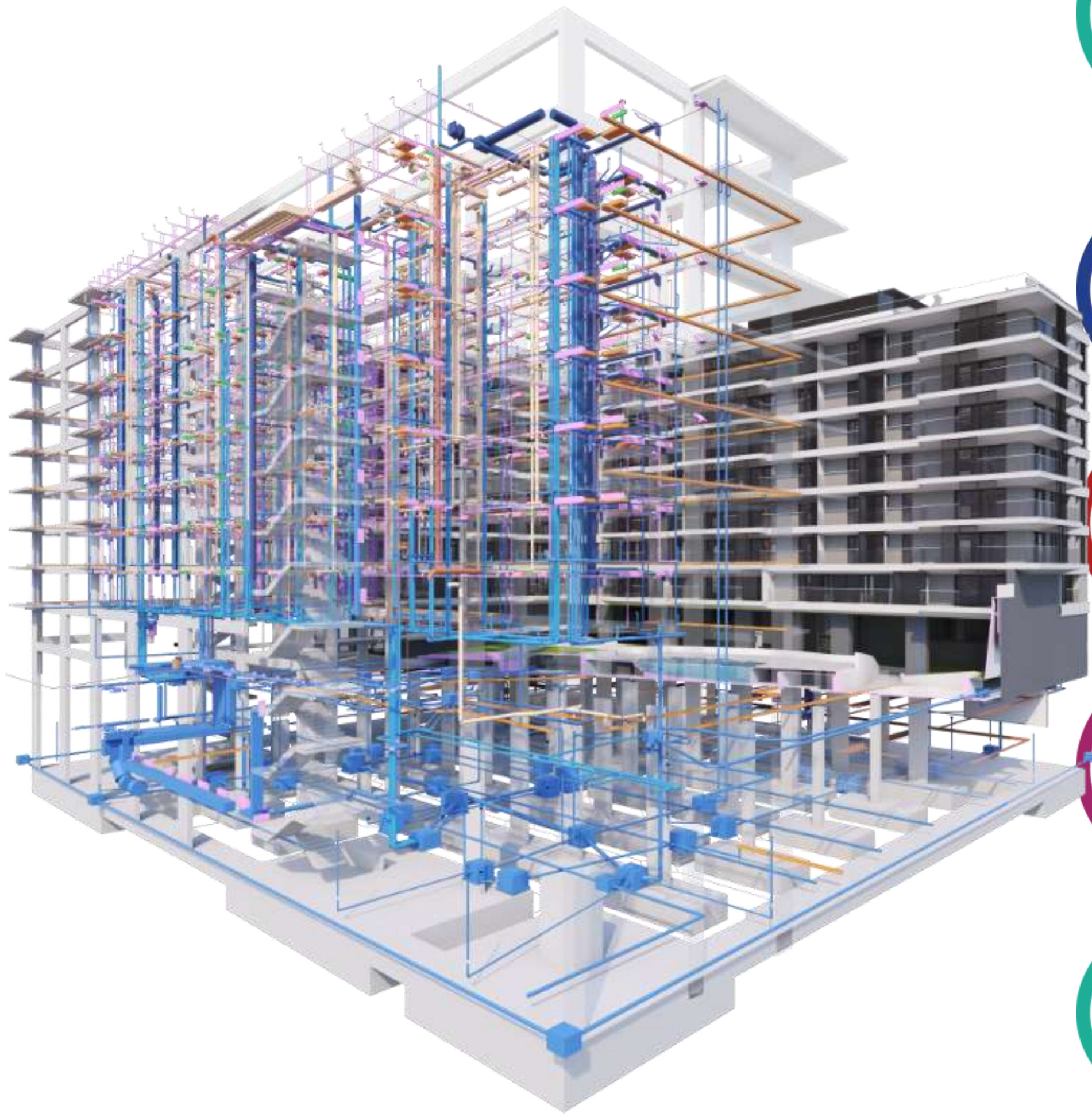
製作図レベルで、製
作に必要な情報まで
含んで詳細にモデル
化されます。



LOD500

維持管理レベルで、
実際の状態を正確に
表現し、建物が完成
した後や既存の建物
に関する情報が含ま
れます。

設計の手順



① 情報の受け取り

プロジェクトデータの受領（意匠図、構造図など）
目標（LOD、モデルの種類、使用目的：設計、干渉チェック、4D
5D等）
納期とモデルの容量および使用ソフトウェア（Revit、Teklaなど）



② 確認・計画立案

データの確認
プロジェクトの納期に適した計画の立案



③ 見積もり

作業量、目標、納期に基づく見積もりの提示



④ BIMプロジェクトの実施

2次元図面からBIMモデル（建築、構造、MEP）を作成



⑤ ご納品

モデルを納品し、クライアントのチェックバックに基づいて修正を行い、完了するまで対応
完成したモデルとクライアントの要求データを引き渡す